

USER MANUAL

Label Rewinder

THIS PRODUCT IS CERTIFIED:






APPLICAZIONE

Questo dispositivo è stato creato per avvolgere etichette stampate in uscita da una qualsiasi stampante, su un'anima con diametro variabile da 40mm (1.57") a 118mm (4.64") o fisso da 76mm (3"), con larghezza massima dell'etichetta di 127mm (5") per il modello più piccolo e fino a 244mm (9.60") per la versione più grande, mentre come diametro esterno della bobina si può arrivare a 300mm (11.81").

ALIMENTAZIONE

Un alimentatore esterno da 100/240VAC - 2.5A a 24V  alimenta, mediante un circuito elettronico protetto da un fusibile da 2A, un motorino elettrico che ruotando avvolge le etichette.

FUNZIONAMENTO

Il basamento dell'avvolgitore è fatto in modo tale che la stampante gli possa essere appoggiata sopra al fine di garantirne una corretta stabilità un corretto allineamento ed evitare possibili ribaltamenti/avvicinamenti dello stesso alla stampante. La rotazione in senso orario oppure in senso antiorario del motore viene abilitata agendo su un interruttore esterno a tre posizioni di tipo **ON-OFF-ON**, due LED uno giallo ed uno verde indicano il senso di rotazione.

La velocità di rotazione viene variata mediante una manopola esterna al fine di regolare la ballerina in una posizione intermedia che possa garantire un avvolgimento corretto delle etichette stampate.

La ballerina oltre a garantire questa funzione, mediante il suo movimento verticale agisce sulla velocità selezionata facendo girare al massimo il motore quando la sua posizione è in basso e la stampante è in funzione, e fermandolo quando la sua posizione è in alto e la stampante si arresta.

Quando la stampante esaurisce il rotolo di etichette l'avvolgitore si ferma, a causa del contatto che avviene tra la ballerina e la base, emettendo un suono quale avviso del rotolo terminato.






Instructions for Label Rewinder

APPLICATIONS

The rewriter is used to rewind the labels coming from an output of any barcode label printer onto an adjustable core holder from 40mm (1.57") up to 118mm (4.64") or onto the 76mm (3") fixed core holder. The maximum label roll diameter can be 250mm (9.84") or 300mm (11.81") and the maximum label width can be 244mm (9.60") depending on the selected rewriter version.

POWER SUPPLY

An external power supply 100/240VAC - 2.5A at 24V  allows an electronic circuit to provide, through the tension arm, for the adjustment of the rotation's speed that can be clockwise or counterclockwise. A 2A fuse is used as protection.

FUNCTIONING

The printer must be put onto the rewriter's plate, in this way the correct rewinding operations are guaranteed and also the rewriter is fastened to the printer.

The clockwise rotation (allows the core to obtain a roll with labels wound on the outside) and counterclockwise rotation (allows the core to obtain a roll with labels wound on the inside), rotations can be selected through the switch **ON-OFF-ON** and two leds, yellow and green, show the sense of rotation.

The rewriter has two types of speed adjustments; through a knob it is possible to decide the main speed while the tension arm adjusts the speed from zero up to the main selected speed value. When the tension arm is down, the rewriter turns at full speed, while when the tension arm is up, the rewriter is idle.

When the roll runs out, the rewriter stops by uttering an acoustic signal.



INSTALLAZIONE / INSTALLATION



STEP 1

Svitare i pomelli.
Unscrew the knobs.



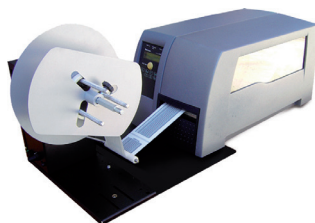
STEP 2

Avvicinare il secondo basamento.
Put near the second plate.



STEP 3

Avvitare entrambi i basamenti con i due pomelli.
Screw both plates with the two knobs.



STEP 4

L'avvolgitore è pronto per essere utilizzato.
The label rewinder is ready to work.

SMART SOLUTIONS FOR THE LABELING INDUSTRY

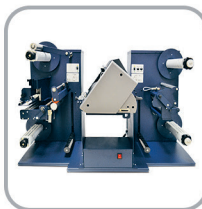
Label rewinder/unwinder, electronic label dispenser, finishing systems and more...



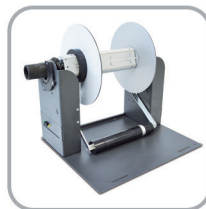
SCORPIO SERIES:
DIGITAL LABEL FINISHING SYSTEMS



GEMINI:
DIGITAL DIE CUTTER FOR SHEETS



VIRGO:
DESKTOP DIGITAL FINISHING SYSTEM



MOTORIZED CORE HOLDER
UNWINDER/REWINDER

- FOR MORE INFO CONTACT YOUR RESELLER -